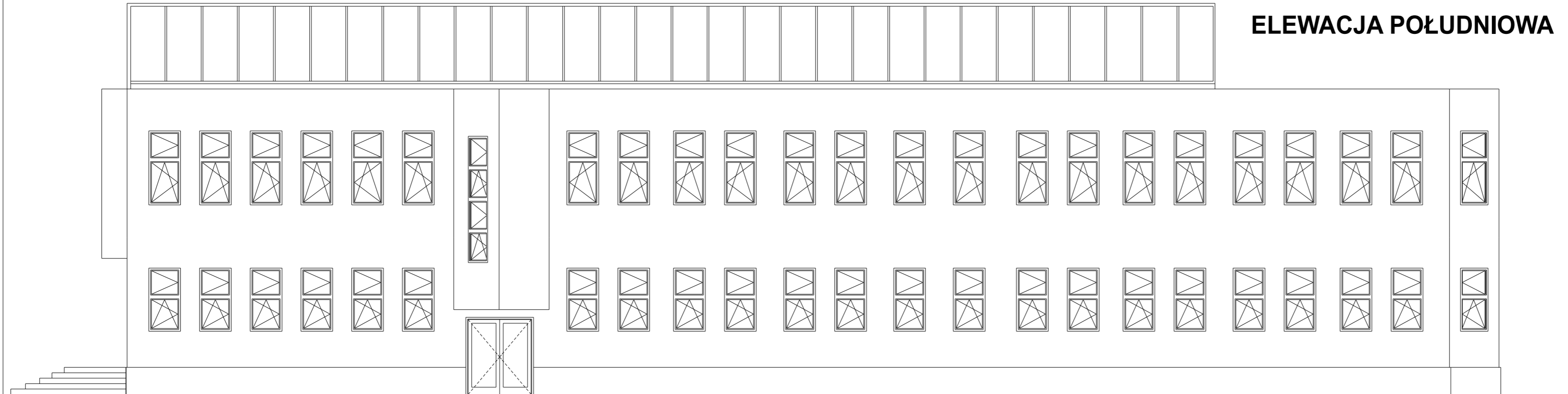
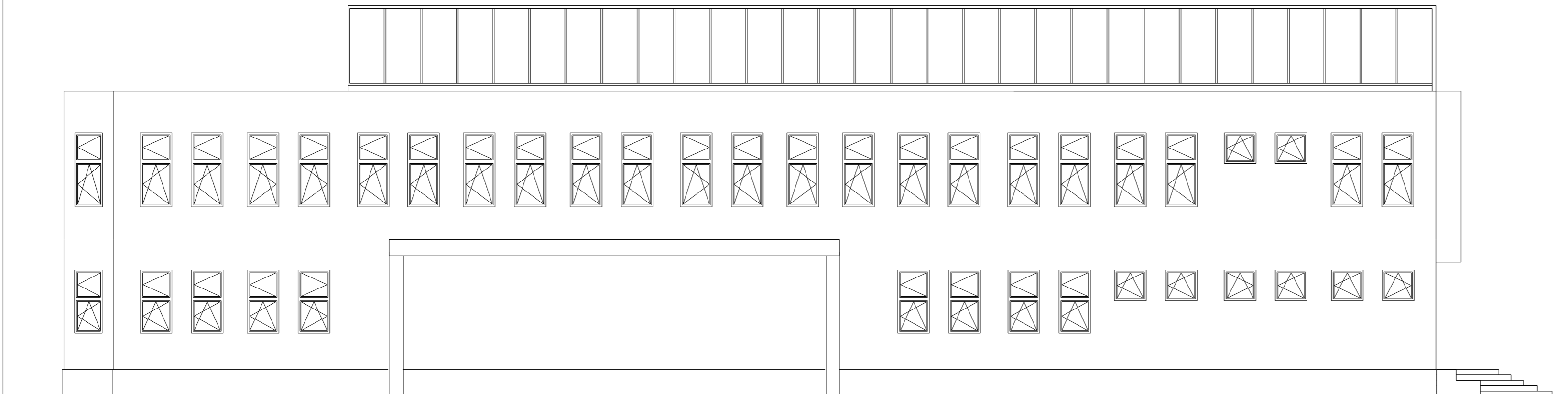


ELEWACJA POŁUDNIOWA



ELEWACJA PÓŁNOCNA



J.P. 2007
Projektowanie
Konstrukcji
Budowlanych

26-600 RADOM UL. PADEREWSKIEGO 4/17 tel. 693 710 550

Inwestor:	Izba Administracji Skarbowej w Warszawie 01-513 Warszawa, ul. A. Felickiego 2B	
Obiekt:	Budynek Drugiego Urzędu Skarbowego	
Stadium:	Dokumentacja projektowo-kosztorysowa	
Adres:	ul. Toruńska 3, 26-600 Radom	
Tytuł rys.:	ELEWACJA PÓŁNOCNA I POŁUDNIOWA	Data: Lipiec 2018
Opracował:	inż. arch. Karol Ślizak	Skala: 1:100
Projektował:	inż. Jacek Pietrzyk upr. MAZ/0093/POOK/08	Nr rys. 6