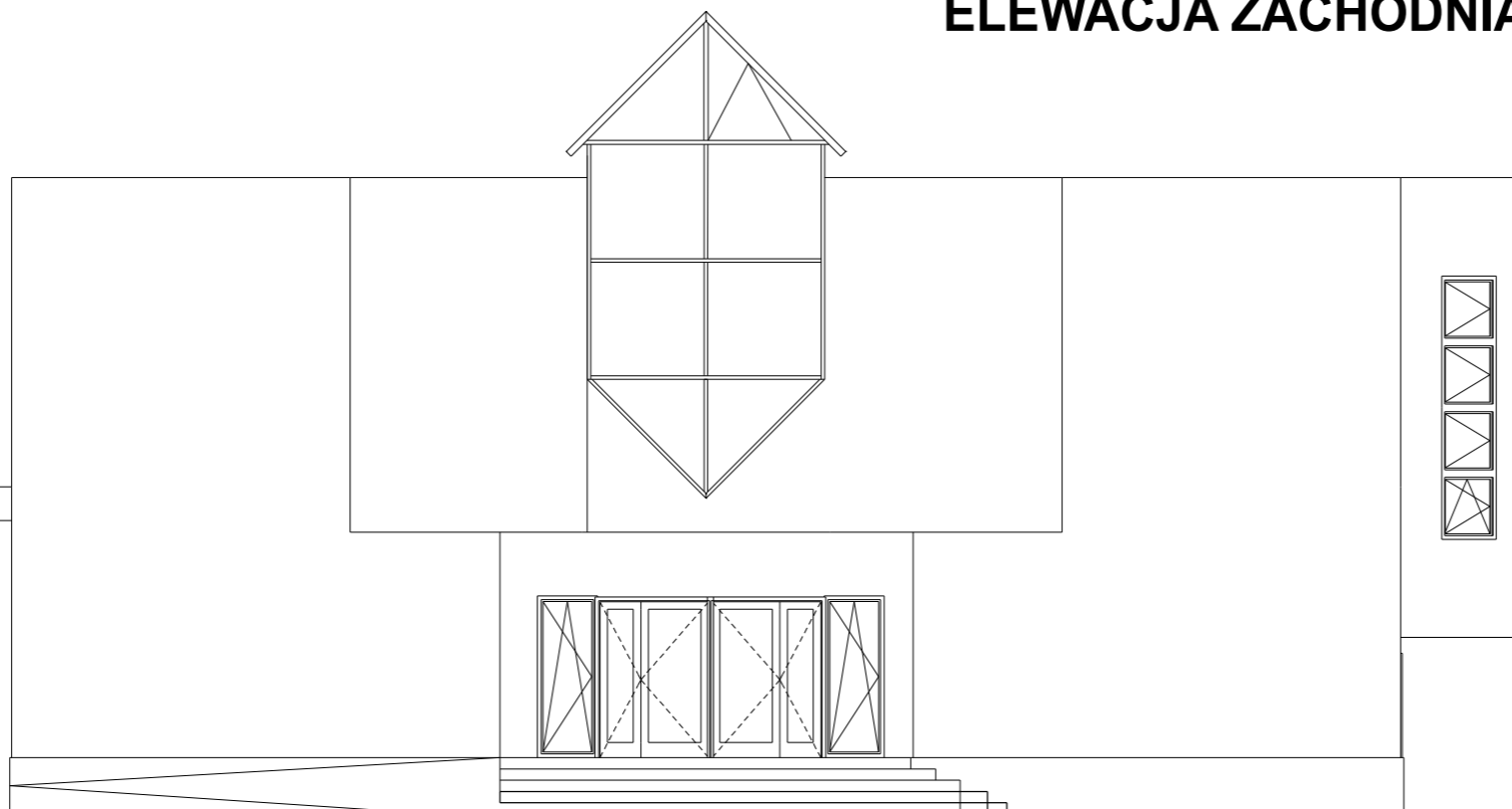
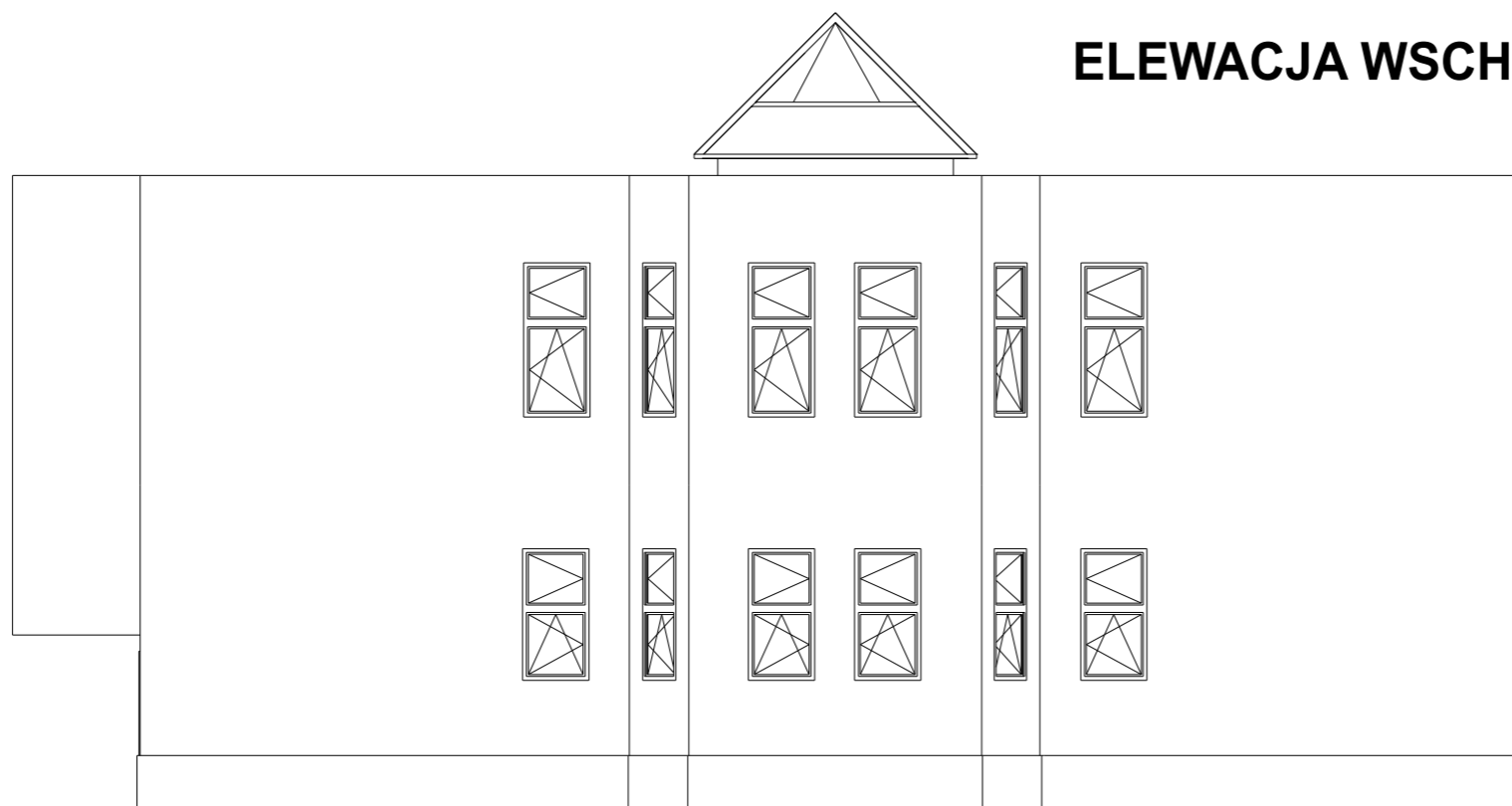


ELEWACJA ZACHODNIA



ELEWACJA WSCHODNIA



J.P. 2007
Projektowanie
Konstrukcji
Budowlanych

26-600 RADOM

UL. PADEREWSKIEGO 4/17

tel. 693 710 550

Inwestor: Izba Administracji Skarbowej w Warszawie
01-513 Warszawa, ul. A. Felińskiego 2B

Obiekt: Budynek Drugiego Urzędu Skarbowego

Stadium: Dokumentacja projektowo-kosztorysowa

Adres: ul. Toruńska 3, 26-600 Radom

Tytuł rys.: ELEWACJA ZACHODNIA I WSCHODNIA

Data:
lipiec 2018

Skala:
1:100

Opracował: inż. arch. Karol Ślizak

Nr rys.

Projektował: inż. Jacek Pietrzyk
upr. MAZ/0093/POOK/08

5